

# Engine Firmware updates

- Preparation for update

Laptop/Desktop computer, KURZWEIL SP7, USB cable(Type: A to B)

- Software Download

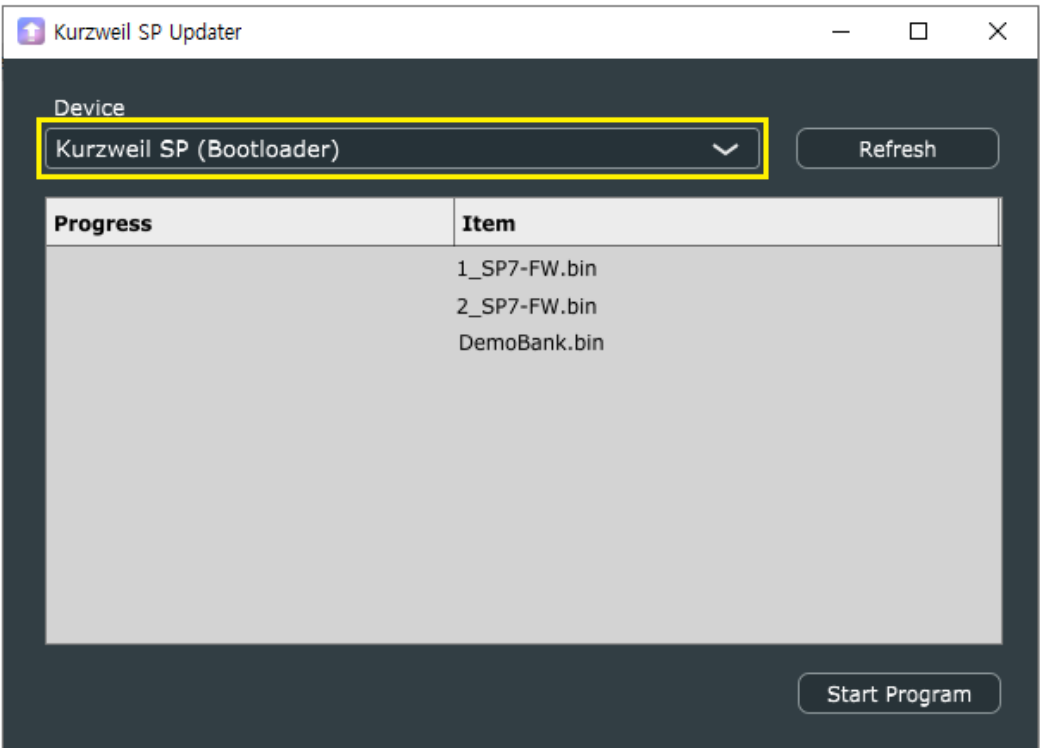
Go to <https://kurzweil.com> and download the latest software version to your computer.  
[http://kurzweil.com](https://kurzweil.com) => DOWNLOAD => SP7 => OS Updates

- Software installation

- ① Connect a USB cable from a computer to the USB port on KURZWEIL SP7.
- ② Press and hold the [MINUS] + [PLUS] buttons simultaneously and apply power to the unit. Release the [MINUS] + [PLUS] buttons after 1 or 2 seconds (Two button lit, currently).



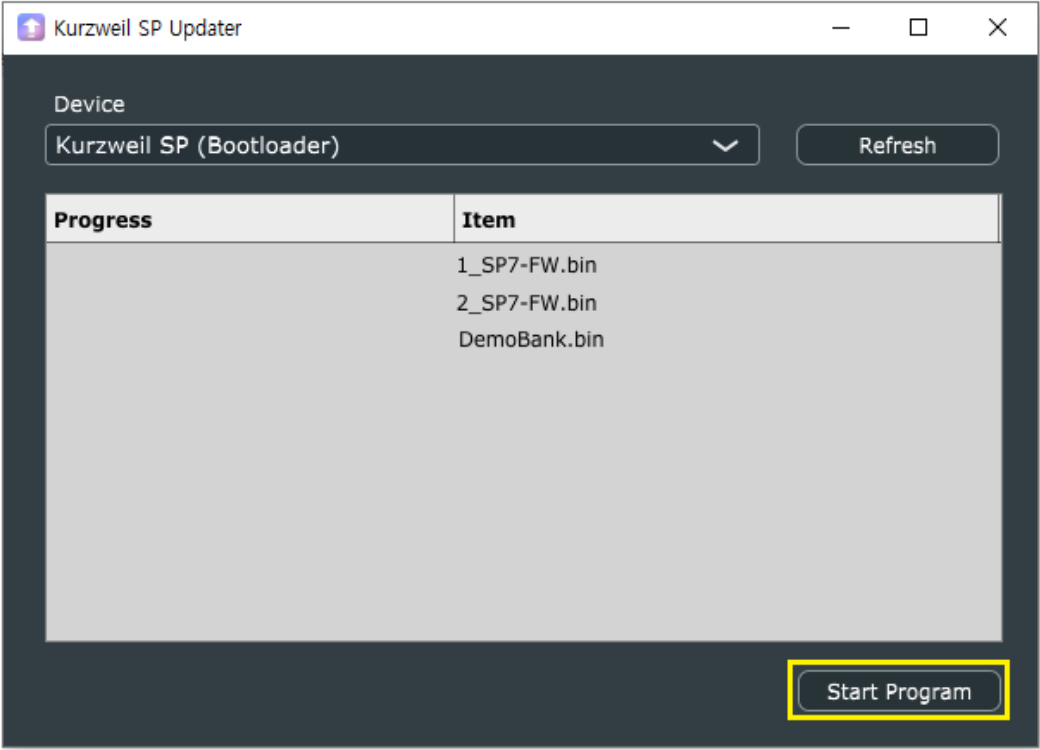
- ③ Execute the file: Kurzweil-SP-Updater.exe.
- ④ Check the [Kurzweil SP (Bootloader)] message in the Device menu.



# Engine Firmware updates

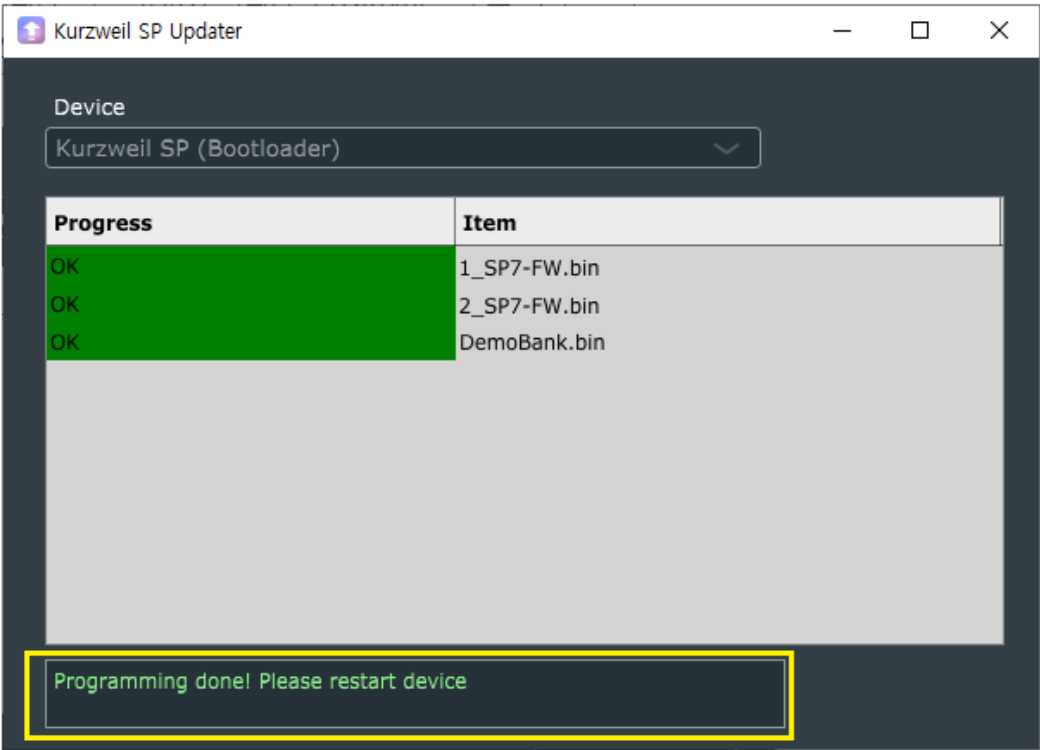
⑤ Press the [Start Program] button in order to start updating.

The item lists are updated sequentially (The lists may differ from the picture in below).



⑥ When the update is complete, the display will show:

” Programming done! Please restart device”



⑦ Exit update program and reboot the instrument to complete the installation.

# GUI Firmware updates

- Preparation for update

Laptop/Desktop computer, KURZWEIL SP7, SD card

- Software Download

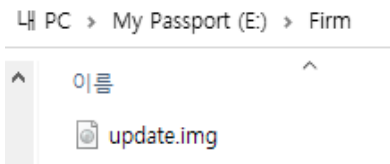
Go to <https://kurzweil.com> and download the latest software version to your SD card.

<http://kurzweil.com> => DOWNLOAD => SP7 => OS Updates

**\* Caution \***

After creating a folder named [upgradeSP7] on the SD card, put the update file[update.img] in this folder.

Folder and file names work only with the suggested [upgradeSP7] and [update.img].



- SD Card Recommended specification

Card Type	File System	Speed Class	Capacity
SDHC	FAT32	4C(4MB/s) or more	16GB or more

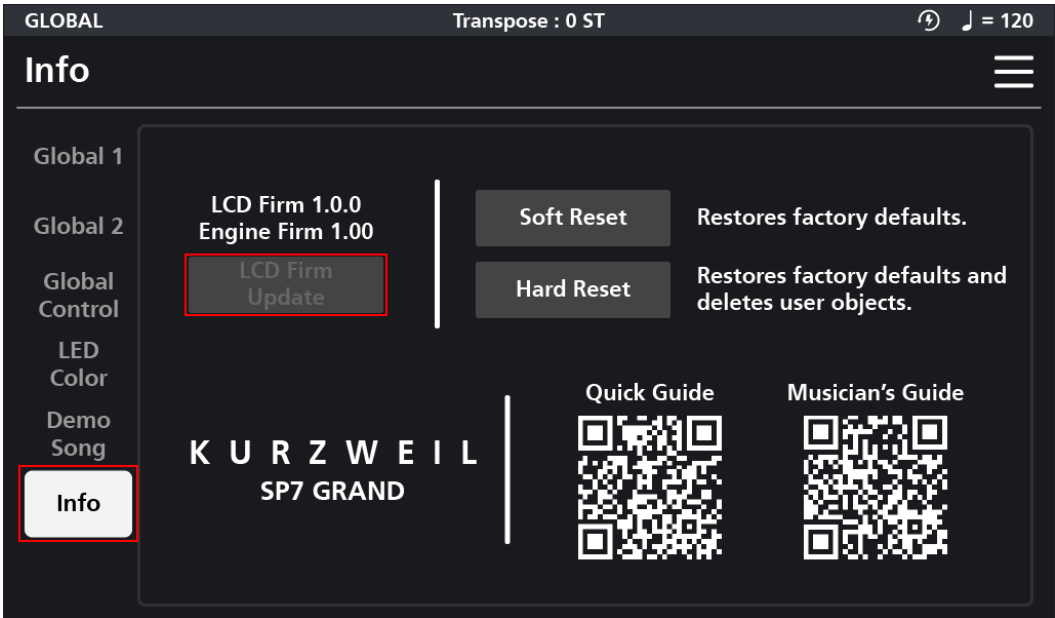
- Software installation

- ① Insert the SD card in which the OS software is saved into rear USB connector after turning the power off.
- ② Turn the power on and press the [GLOBAL] button in [MODE] on the front of the instrument.



# GUI Firmware updates

- ③ If the Settings–Global page appears on the LCD Display, Select [Info] -> [LCD Firm Update] button sequentially on the left menu.



- ④ If the update page is displayed, click the [UPDATE] button to complete the update..



- ⑤ When rebooting after completing the update, please remove the SD card from the instrument.

# Engine Firmware updates

- 업데이트 준비

컴퓨터PC, 업데이트 진행할 악기, USB 케이블(A to B 타입)

- Software 다운로드

Kurzweil 홈페이지에서 SP7 최신 소프트웨어 파일을 다운로드 합니다.

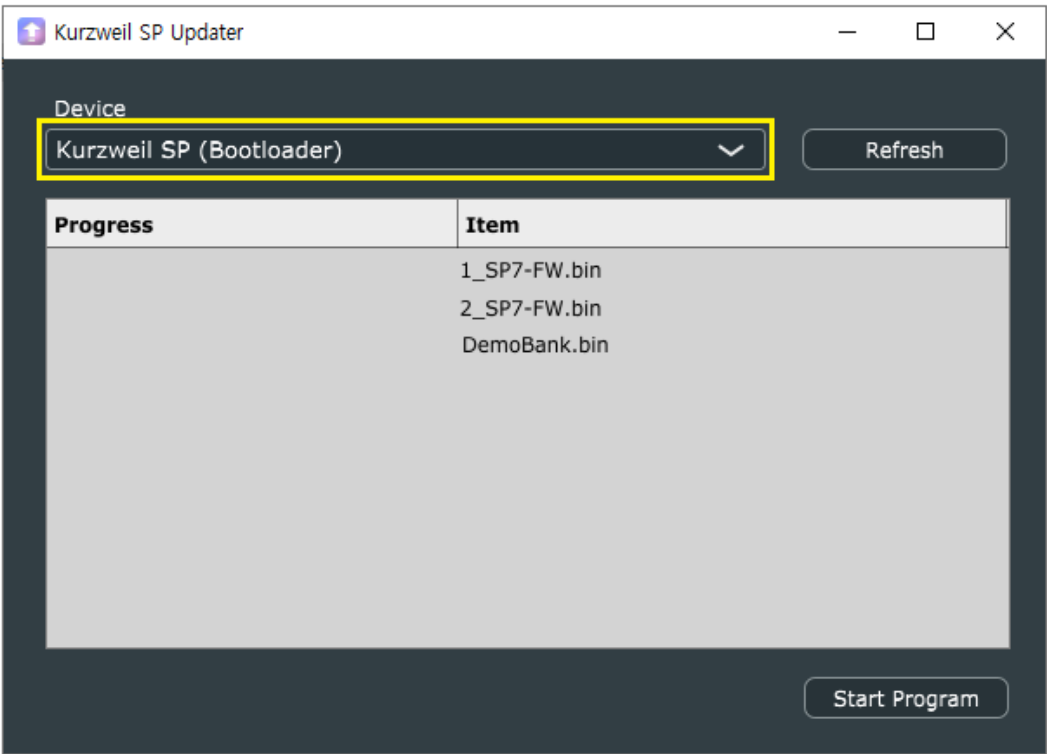
<http://kurzweil.com> => DOWNLOAD => 카테고리에 모델 선택 => 다운로드 탭 선택 => 최신 소프트웨어 선택 후 PC저장합니다.

- Software 설치

- ① 케이블(AB타입)을 악기의 후면 단자와 컴퓨터에 연결합니다.
- ② 악기의 [MINUS] + [PLUS]버튼을 동시에 누른 상태에서 전원을 켜고  
약 1~2초간 대기한 후 버튼을 놓아줍니다. (악기의 버튼 점등상태)

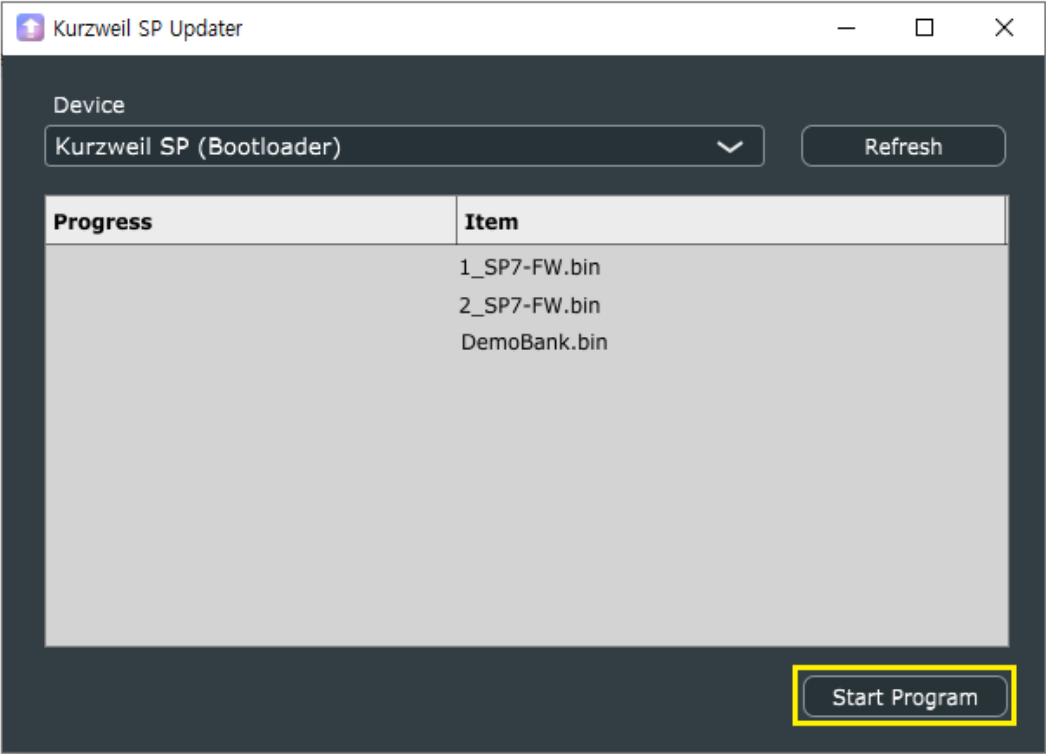


- ③ Kurzweil-SP-Updater.exe 프로그램을 실행합니다.
- ④ Device 항목에 [Kurzweil SP (Bootloader)] 메시지를 확인합니다.

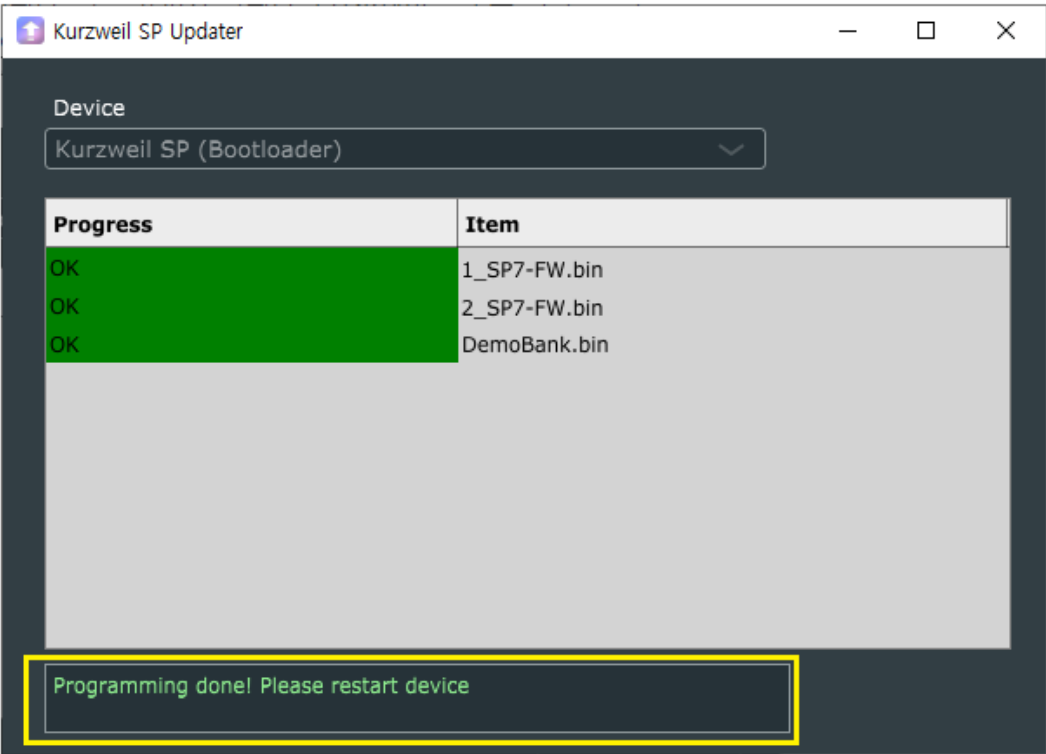


# Engine Firmware updates

- ⑤ [Start Program] 버튼을 눌러 업데이트를 시작합니다.
- 아이템 항목이 순차적으로 업데이트 되며 해당 리스트는 아래 그림과 다를 수 있습니다.



- ⑥ 업데이트가 완료되면 하단에 완료 메시지가 표시됩니다.



- ⑦ 프로그램을 종료하고 악기를 재 부팅하면 설치가 완료됩니다.

# GUI Firmware updates

- 업데이트 준비

컴퓨터PC, 업데이트 진행할 악기, SD카드

- Software 다운로드

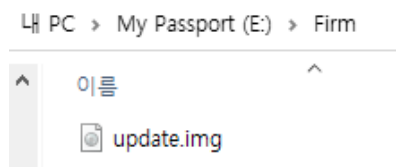
Kurzweil 홈페이지에서 SP7 최신 소프트웨어 파일을 다운로드 합니다.

http://kurzweil.com => DOWNLOAD => 카테고리에 모델 선택 => 다운로드 탭 선택 => 최신 소프트웨어 선택 후 SD카드에 저장합니다.

**\* 주의 \***

SD카드에 [upgradeSP7]명의 폴더를 만든 뒤 해당 폴더 내에 업데이트 파일 [update.img]를 넣음.

폴더 및 파일 명은 제시된 [upgradeSP7], [update.img]로만 동작함



- SD카드 권장사양

카드규격	파일시스템	속도	용량
SDHC	FAT32	4C(4MB/s) or more	16GB or more

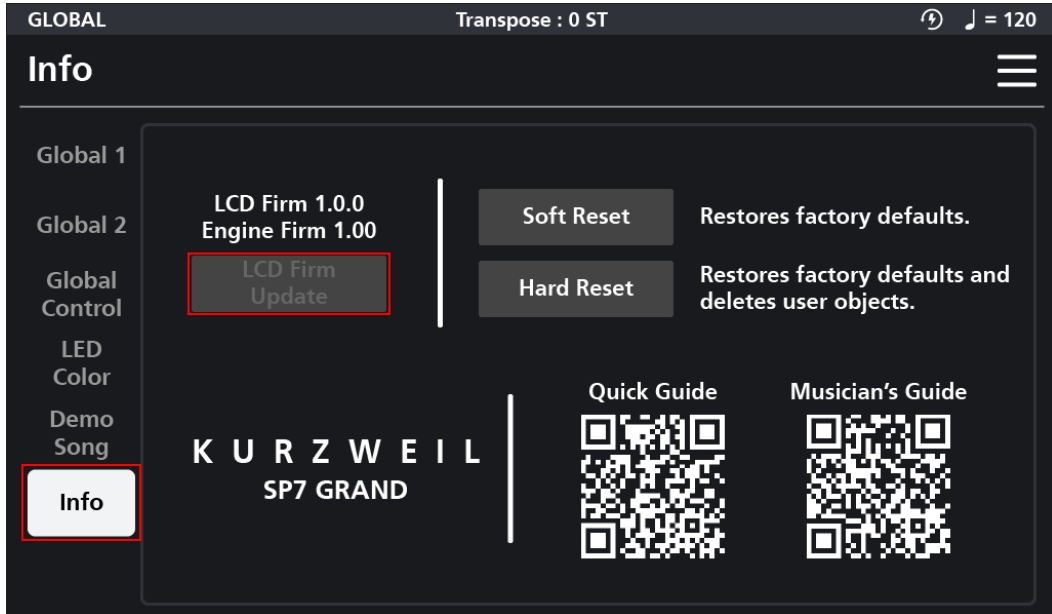
- Software 설치

- ① Software을 다운받은 SD카드를 전원이 꺼진 악기의 후면 단자에 삽입합니다.
- ② 악기의 전원을 켜고 악기 전면의 [MODE]의 [GLOBAL] 버튼을 누릅니다.



# GUI Firmware updates

- ③ 악기의 LCD화면에 Settings-Global 페이지가 나타난다면 좌측 메뉴에서 [Info] -> [LCD Firm Update] 버튼을 순차적으로 선택합니다.



- ④ 업데이트 페이지가 표시된다면 [UPDATE] 버튼을 눌러 업데이트를 완료합니다.



- ⑤ 업데이트 완료 후 재 부팅시에는 악기에서 SD카드를 제거해야 합니다.