

KURZWEIL®

Ka E1



ST-2 STAND


Assembly Guide

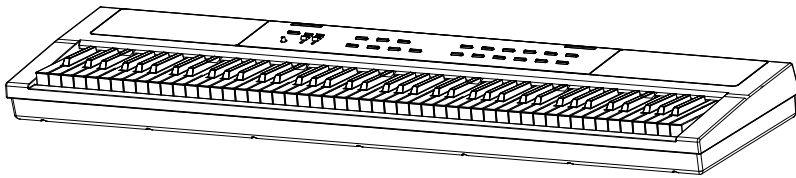
HDC YOUNG CHANG
MUSIC

스탠드 조립하기

구성품

A.  x4 M6 Barrel Nuts
B.  x4 M6x40 Bolt Screws

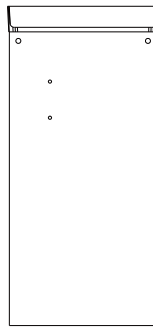
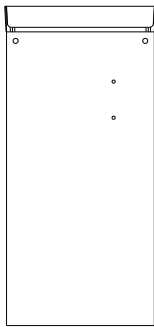
C.  x8 Screw Caps
D.  x4 M5x25 Hand Bolts



1. 피아노

2. 뒷판

3. 좌 / 우 다리

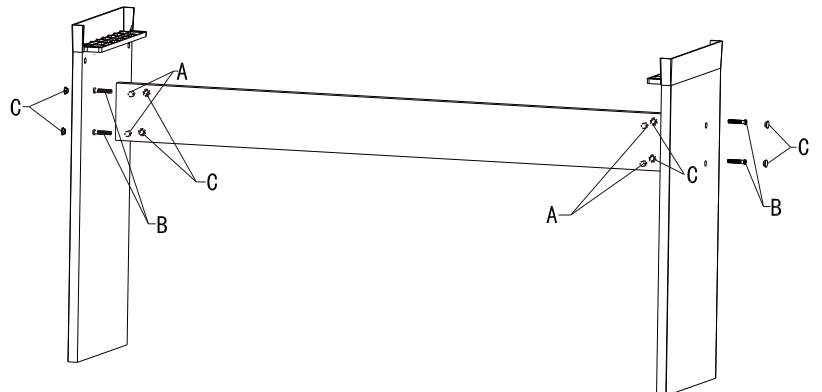


스탠드 조립

다리를 뒷판에 부착하여 스탠드 조립을 시작합니다.

1단계
스탠드 조립 전체 조립도는
오른쪽 이미지를 참고하세요.

먼저 뒷판에 배럴 너트(A) 하나를 삽입합니다.
뒷판에서 배럴 너트를
올바르게 정렬하는 것이 중요합니다.

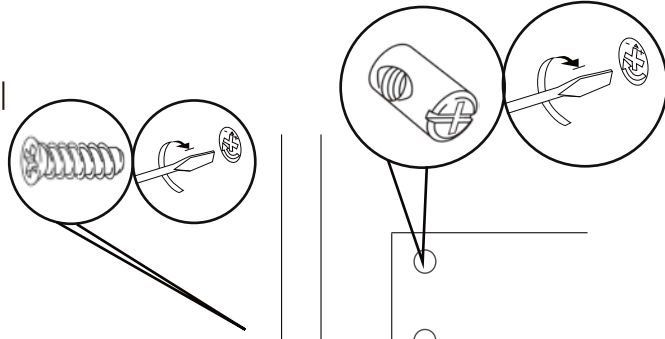


스탠드 조립하기

뒷판과 다리 조립

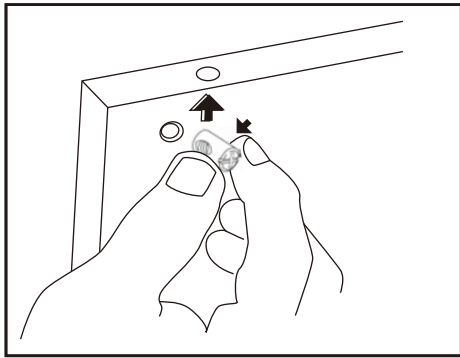
2단계

그림과 같이 배럴 너트를 뒷판에 넣고
왼쪽 볼트(B)가 조립되기 적절한 위치에 있는지
확인합니다.



3단계

뒷판과 다리 브라켓이 맞닿아 단단히
고정될 때까지 조입니다



볼트(B)를 다리에 통과시켜
배럴 너트에 올바르게 고정하십시오.
엇갈리지 않도록 드라이버 두 개를
사용합니다.
하나는 배럴 너트를 고정시키고
다른 하나로 볼트를 배럴 너트에
조입니다.

본체와 스탠드 조립

4단계

피아노를 스탠드 위로 들어 올리고
스탠드 다리의 구멍과 피아노 바닥의 구멍을
맞춥니다.

우측 사진과 같이 각 구멍에 핸드볼트(D)를
조립하여 피아노를 스탠드에 고정합니다.

나사 캡(C)을 끼워서 볼트 머리를
가려줍니다.

